

▼ Van links naar rechts: RCH-306, RCH-120, RCH-1003

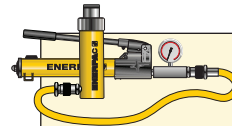


- Holle plunjer ontwerp voor zowel drukken als trekken
- Enkelwerkend, veerretour
- Vernikkelde, zwevend gemonteerde centrale buis in de holle plunjer bij modellen boven de 20 ton voor een lange levensduur
- Moffellak voor betere bestendigheid tegen corrosie
- Schroefdraad op het cilinderhuis voor eenvoudige montage
- Vuilafstrijkring rond de plunjer voorkomt het binnendringen van verontreiniging en garandeert een lange levensduur.

▼ Deze holle plunjer cilinder RCH-1003 wordt gebruikt bij een toepassing voor directe giekophanging op een dragline.



Veelzijdigheid in testen, onderhoud en voorspannings-toepassingen



Pomp- en cilindersets

Alle cilinders die zijn gemarkeerd met een *, zijn verkrijgbaar in een **set** (cilinder, pomp, manometer, koppelingen en slang). Dit maakt het bestellen eenvoudig.

Pagina: **52**



Aluminium holle plunjer cilinders

Als u een hogere cilinderkracht-gewichtverhouding nodig heeft, is de lichtgewicht **RACH**-serie een perfecte keuze.

Pagina: **16**



Zadels

De meeste cilinders van de RCH-serie zijn voorzien van gladde zadels. Zie de tabel voor extra leverbare zadels

met schroefdraad en voor de maatgegevens.

Pagina: **27**

Cilinder-capaciteit	Slag-lengte	Model-nummer	Plunjer-oppervlakte	Olie-inhoud
ton (kN)	(mm)		(cm ²)	(cm ³)
13 (125)	8	RCH-120	17,9	14
	42	RCH-121*	17,9	75
	42	RCH-1211	17,9	75
	76	RCH-123	17,9	136
20 (215)	49	RCH-202*	30,7	150
	155	RCH-206	30,7	476
30 (326)	64	RCH-302*	46,6	298
	155	RCH-306	46,6	722
60 (576)	76	RCH-603*	82,3	626
	153	RCH-606	82,3	1259
95 (931)	76	RCH-1003*	133,0	1011

* Verkrijgbaar als set, zie de opmerking op deze pagina.

Enkelwerkende holle plunjer cilinders



Slangen

Enerpac biedt een volledig assortiment hydraulische slangen van hoge kwaliteit. Gebruik alleen Enerpac

hydraulische slangen om de betrouwbaarheid van uw systeem te waarborgen.

Pagina: **116**

RCH serie



Capaciteit:

13 - 95 ton

Slaglengte:

8 - 155 mm

Binnendiameter holle plunjer:

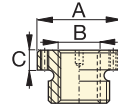
17,3 - 79,0 mm

Maximale werkdruk:

700 bar

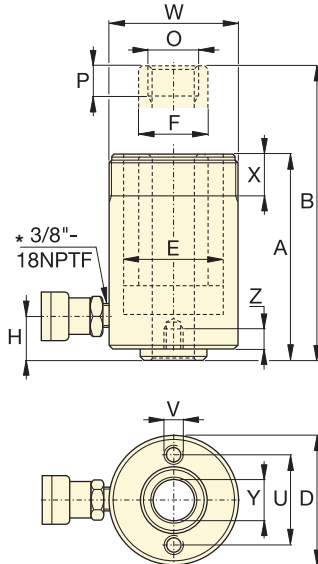
Extra leverbaar: geharde holle zadelen

Type zadel	Modelnummer cilinders	Modelnr. zadelen	Afmetingen zadelen (mm)		
			A	B	C
Met schroefdraad, hol	RCH-202, 206	HP-2015	53	1" - 8	9
	RCH-302, 306	HP-3015	63	1 1/4" - 7	9
	RCH-603, 606	HP-5016	91	1 5/8" - 5 1/2	12
	RCH-1003	HP-10016	126	2 1/2" - 8	13

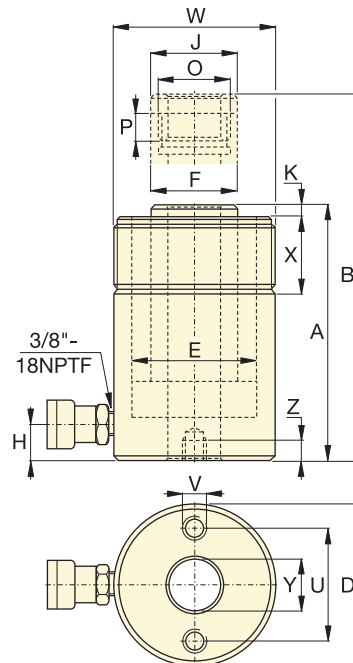


Gladde holle zadelen zijn standaard op alle RCH-modellen (met uitzondering van de RCH-120 en RCH-1211).

De RCH-121 en RCH-1211 cilinders zijn voorzien van een naaf met een diameter van 47,7 mm die 6,3 mm uitsteekt onder het cilinderhuis.



RCH-120 tot RCH-123 modellen
* : 1/4" NPTF voor RCH-120



RCH-202 tot RCH-1003 modellen

Bodembevestigingsgaten, afmetingen (mm)			
Modelnummer	Steekcirkel U	Schroefdraadgaten V	Draad diepte Z
RCH-120	50,8	5/16" - 18 UNC	9,0
RCH-121	-	-	-
RCH-1211	-	-	-
RCH-123	50,8	5/16" - 18 UNC	12,7
RCH-202	82,6	3/8" - 16 UNC	9,4
RCH-206	82,6	3/8" - 16 UNC	9,4
RCH-302	92,2	3/8" - 16 UNC	14,0
RCH-306	92,2	3/8" - 16 UNC	14,0
RCH-603	130,3	1/2" - 13 UNC	14,0
RCH-606	130,3	1/2" - 13 UNC	14,0
RCH-1003	177,8	5/8" - 11 UNC	19,0

Bouwhoogte plunjer in A (mm)	Bouwhoogte plunjer uit B (mm)	Buiten Ø huis D (mm)	Boring E (mm)	Diam. plunjer F (mm)	Poort bodem cilinderhuis H (mm)	Buitendiameter zadel J (mm)	Uitsteken plunjer K (mm)	Inwendige draad plunjer O	Lengte lnw. dr. plunjer P (mm)	Uitwendige schroefdraad cilinderhuis W	Lengte uitw. draad X (mm)	Ø plunjer-gat Y (mm)	(kg)	Modelnummer
55	63	69	54,1	35,1	9	-	-	3/4" - 16 UN	16	2 3/4" - 16	30	17,3	1,5	RCH-120
120	162	69	54,1	35,1	25	-	-	-	-	2 3/4" - 16	30	19,5	2,8	RCH-121*
120	162	69	54,1	35,1	25	-	-	3/4" - 16 UN	16	2 3/4" - 16	30	17,3	2,8	RCH-1211
184	260	69	54,1	35,1	25	-	-	-	-	2 3/4" - 16	30	19,5	4,4	RCH-123
162	211	98	73,1	54,1	19	54	9,7	1 9/16" - 16 UN	19	3 7/8" - 12	38	26,9	7,7	RCH-202*
306	461	98	73,1	54,1	25	54	9,7	1 9/16" - 16 UN	19	3 7/8" - 12	38	26,9	14,1	RCH-206
178	242	114	88,9	63,5	21	63	9,0	1 13/16" - 16 UN	22	4 1/2" - 12	42	33,3	10,9	RCH-302*
330	485	114	88,9	63,5	25	63	9,0	1 13/16" - 16 UN	22	4 1/2" - 12	42	33,3	21,8	RCH-306
247	323	159	123,9	91,9	31	91	12,0	2 3/4" - 16 UN	19	6 1/4" - 12	48	53,8	28,1	RCH-603*
323	476	159	123,9	91,9	31	91	12,0	2 3/4" - 16 UN	19	6 1/4" - 12	48	53,8	35,4	RCH-606
254	330	212	165,1	127,0	38	126	12,0	4" - 16 UN	25	8 3/8" - 12	60	79,0	63,0	RCH-1003*

Koppelingen: RCH-120, -121 en -1211; AR-630 (1/4" NPTF), alle andere modellen: CR-400 (3/8" NPTF).

▼ HC-7206



- Voor veeleisende toepassingen, veiligheidsfactor 4:1
- Maximale werkdruk van 700 bar
- Uitgevoerd in vier lagen, inclusief twee zeer sterke stalen gevlochten banden
- Rubber grip aan beide uiteinden
- Buitenmantel is van polyurethaan. Vertoont lage volumetrische expansie onder druk, waardoor de effectiviteit van het systeem wordt verbeterd.

▼ Om systeem-restdruk te voorkomen en cilinderterugloopsnelheid te verhogen bij gebruik van enkelwerkende cilinders en lange slangen, biedt de Enerpac HC-7300 slangen serie met grote doorstroomopening de beste oplossing.



Veiligheid en kwaliteit



Gebruik alleen Enerpac slangen om de betrouwbaarheid van uw systeem te waarborgen.

WAARSCHUWING!

- Overschrijd niet de maximale druk van 700 bar
- Pak geen slangen beet die onder druk staan.

Meer veiligheidsinstructies vindt u in de gele informatiepagina's.

Pagina: 260

▼ Type koppeling aan slanguiteinde

1/4" NPTF	
3/8" NPTF	
A-604	
A-630	
AH-604	
AH-630	
C-604	
CH-604	

▼ SCR-1010H cilinder-pompset



De snelste en eenvoudigste manier om direct aan de slag te gaan






Snelheidstabel

Cilindersnelheden vindt u in onze gele informatiepagina's.

Pagina: **269**

- Optimaal op elkaar afgestemde onderdelen
- Alle sets zijn klaar voor gebruik
- Compleete sets: 1,8 m slang, manometer, adapter en twee-traps pomp.

1 Cilinderkeuze (Voor volledige productbeschrijvingen: zie de cilinderoverzicht in deze catalogus)		Capaciteit set ton (kN)	Modelnummer cilinder	Slaglengte (mm)	Inbouwhoogte (mm)
 <p>RC-serie, enkelwerkende, universele cilinders voor maximale inzetbaarheid.</p> <p><i>Pagina:</i> 6</p>		5 (45)	RC-55	127	215
		10 (101)	RC-102	54	121
			RC-106	156	247
			RC-1010	257	349
		15 (142)	RC-154	101	200
			RC-156	152	271
		25 (232)	RC-252	50	165
			RC-254	102	215
			RC-256	158	273
			RC-2514	362	476
50 (498)	RC-506	159	282		
 <p>RC-serie, enkelwerkende cilinders met lage inbouwhoogte Ideaal voor krappe ruimtes.</p> <p><i>Pagina:</i> 22</p>		10 (101)	RCS-101	38	88
		20 (201)	RCS-201	45	98
		30 (295)	RCS-302	62	117
		45 (435)	RCS-502	60	122
		90 (887)	RCS-1002	57	141
 <p>RCH-serie, enkelwerkende cilinders met holle plunjer Voor trekken en duwen.</p> <p><i>Pagina:</i> 26</p>		13 (125)	RCH-121	42	120
		20 (215)	RCH-202	49	162
		30 (326)	RCH-302	64	178
		60 (576)	RCH-603	76	247
		95 (933)	RCH-1003	76	254

Enkelwerkende cilinder-pompsets

KEUZE VAN DE SET:

- 1** Selecteer de cilinder.
- 2** Selecteer de pomp.
- 3** Zoek het modelnummer van de set in de grijze matrix.

KEUZEVOORBEELD

Geselecteerde cilinder:

- RC-106, enkelwerkende cilinder, 156 mm slag

Geselecteerde pomp:

- P-392, een lichtgewicht handpomp

Modelnummer van set:

- SCR-106H

Meegeleverd:

- HC-7206 slang
- GF-10B manometer
- GA-2 adapter

SC serie



Capaciteit:

5 - 95 ton

Slag:

38 - 362 mm

Maximale werkdruk:

700 bar



Power Box

Handige koffer met handpomp, manometer met adapter, slang en LW-16, RC-, RCS, RSM- of WR-cilinder.

Pagina: **55**

2

Pompkeuze (voor meer informatie zie de pompsectie in deze catalogus.)

Meegeleverde accessoires

Handpomp P-142	Handpomp P-392	Handpomp P-80	Voetpomp P-392FP	Luchtpomp XA-11	Accupomp XC-1201ME ²⁾	Slang	Manometer	Manometer-aansluitstuk
3 SCR-55H	-	-	-	-	-	HC-7206	GP-10S	GA-4
-	SCR-102H	-	SCR-102FP	SCR-102XA	SCR-102XCE	HC-7206	GF-10B	GA-2
-	SCR-106H	-	SCR-106FP	SCR-106XA	SCR-106XCE	HC-7206	GF-10B	GA-2
-	SCR-1010H	-	SCR-1010FP	SCR-1010XA	SCR-1010XCE	HC-7206	GF-10B	GA-2
-	SCR-154H	-	SCR-154FP	SCR-154XA	SCR-154XCE	HC-7206	GP-10S	GA-2
-	SCR-156H	-	SCR-156FP	SCR-156XA	SCR-156XCE	HC-7206	GP-10S	GA-2
-	SCR-252H	-	SCR-252FP	SCR-252XA	SCR-252XCE	HC-7206	GF-20B	GA-2
-	SCR-254H	-	SCR-254FP	SCR-254XA	SCR-254XCE	HC-7206	GF-20B	GA-2
-	SCR-256H	-	-	SCR-256XA	SCR-256XCE	HC-7206	GF-20B	GA-2
-	-	SCR-2514H	-	SCR-2514XA ¹⁾	-	HC-7206	GF-20B	GA-2
-	-	SCR-506H	-	SCR-506XA ¹⁾	-	HC-7206	GF-50B	GA-2
-	SCL-101H	-	SCL-101FP	SCL-101XA	-	HC-7206	GF-10B	GA-2
-	SCL-201H	-	SCL-201FP	SCL-201XA	-	HC-7206	GF-230B	GA-2
-	SCL-302H	-	SCL-302FP	SCL-302XA	SCL-302XCE	HC-7206	GF-230B	GA-2
-	SCL-502H	-	SCL-502FP	SCL-502XA	SCL-502XCE	HC-7206	GF-510B	GA-2
-	-	SCL-1002H	-	-	SCL-1002XCE	HC-7206	GF-510B	GA-2
SCH-121H	-	-	-	-	-	HB-7206	GF-120B	GA-4
-	SCH-202H	-	SCH-202FP	SCH-202XA	SCH-202XCE	HC-7206	GF-813B	GA-3
-	SCH-302H	-	SCH-302FP	SCH-302XA	SCH-302XCE	HC-7206	GF-813B	GA-3
-	-	SCH-603H	-	SCH-603XA ¹⁾	SCH-603XCE	HC-7206	GF-813B	GA-3
-	-	SCH-1003H	-	-	-	HC-7206	GP-10S	GA-2

¹⁾ Met XA-12 luchtpomp.

²⁾ Accupomp inclusief 230V lader. Voor 115V lader in het modelnummer "E" vervangen door "B".